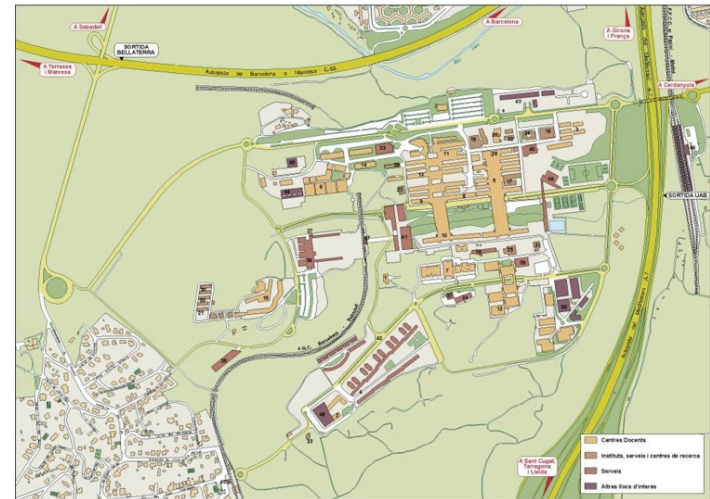




Universitat Autònoma de Barcelona

# Reordenació de les estructures de gestió

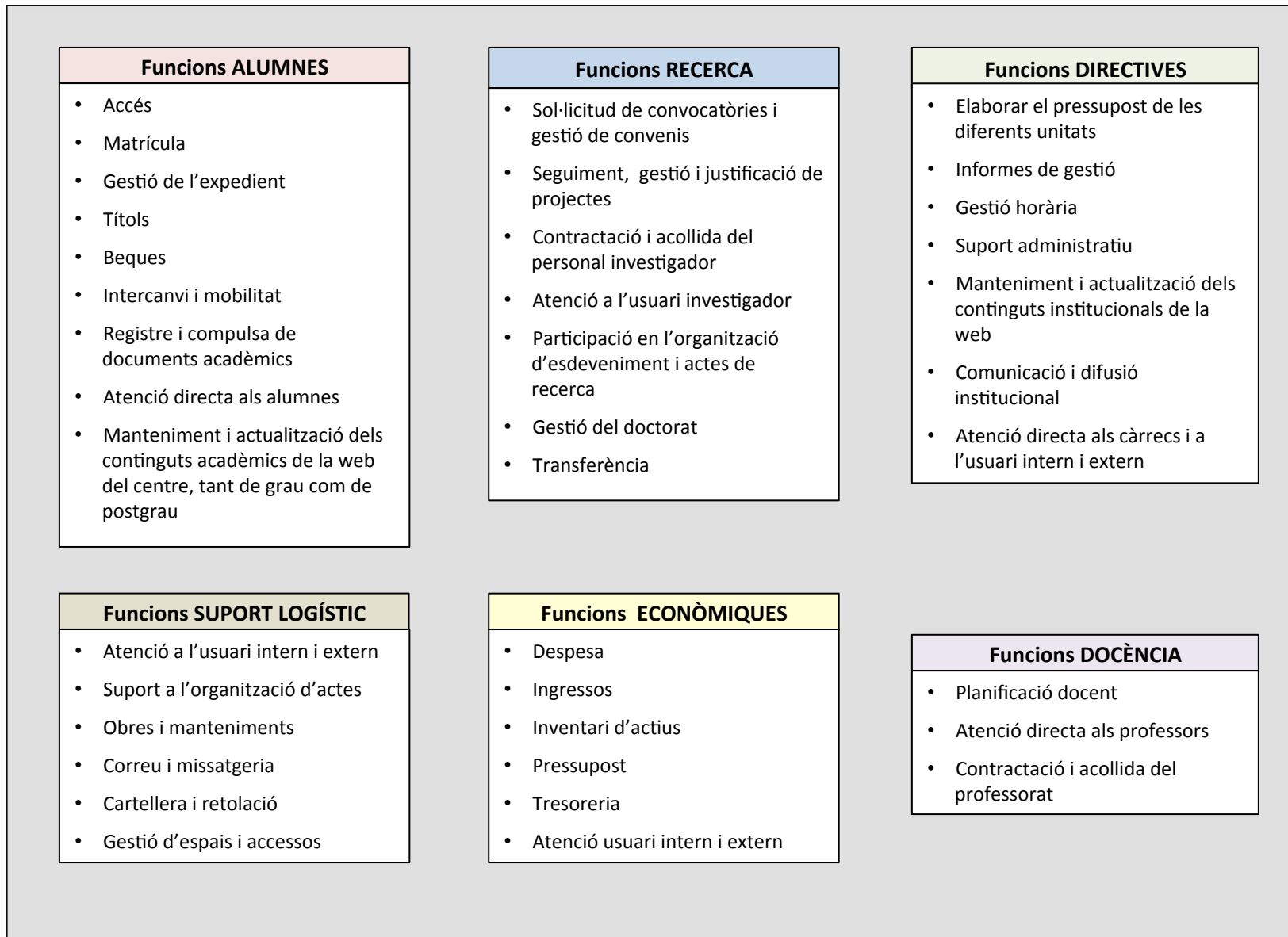


Bellaterra, 8 de juliol de 2013 i 19 setembre 2013

# 1. Punt de partida

- Noves necessitats de servei acadèmic de la UAB derivades de l'adaptació a l'Espai Europeu d'Educació Superior.
- Noves necessitats de suport a la recerca.
- Estructures de gestió no actualitzades.
- Escenari de reducció de recursos econòmics i humans.
- Canvi en les tipologies d'estudiants
- Noves figures de recerca
- Increment d'auditories externes i requeriments d'altres administracions (agències de qualitat, projectes de recerca,...)

## 2. Què es gestiona als centres i als departaments



### 3. Quina gestió volem

#### **Funcions ALUMNES**

- Accés
- Matricula
- Gestió de l'expedient
- Títols
- Beques
- Intercanvi i mobilitat
- Registre i compulsa de documents acadèmics
- Atenció directa als alumnes
- Manteniment i actualització dels continguts acadèmics de la web del centre, tant de grau com de postgrau

#### **Funcions RECERCA**

- **Suport actiu en la cerca de finançament**
- **Seguiment, gestió i justificació de projectes**
- Contractació i acollida del personal investigador
- Atenció a l'usuari investigador
- Participació en l'organització d'esdeveniment i actes de recerca
- Gestió del doctorat
- **Transferència**

#### **Funcions DIRECTIVES**

- Elaborar el pressupost de les diferents unitats
- **Creació, implantació, seguiment i implantació de títols**
- **Suport a l'elaboració de guies docents**
- **Planificació de la formació docent**
- **Avaluació de l'activitat docent**
- **Gestió i avaluació de processos**
- Gestió horària
- **Manteniment i actualització dels continguts institucionals de la web**
- Comunicació i difusió institucional
- **Atenció directa als càrrecs i a l'usuari intern i extern**

#### **Funcions SUPORT LOGÍSTIC**

- Atenció a l'usuari intern i extern
- Suport a l'organització d'actes
- Obres i manteniments
- Correu i missatgeria
- Cartellera i retolació
- Gestió d'espais i accessos

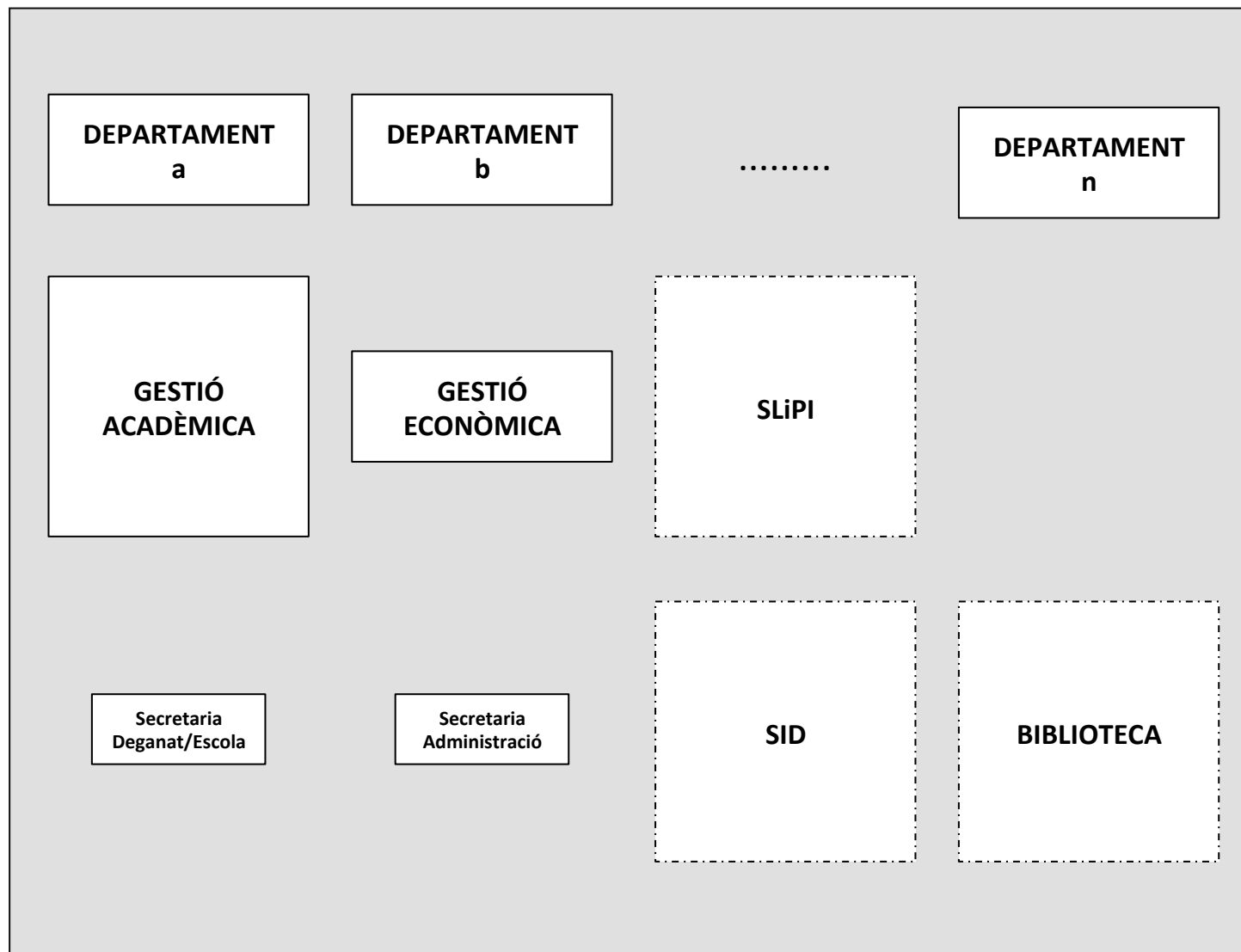
#### **Funcions ECONÒMIQUES**

- Despesa
- Ingressos
- Inventari d'actius
- Pressupost
- Tresoreria
- Atenció usuari intern i extern

#### **Funcions DOCÈNCIA**

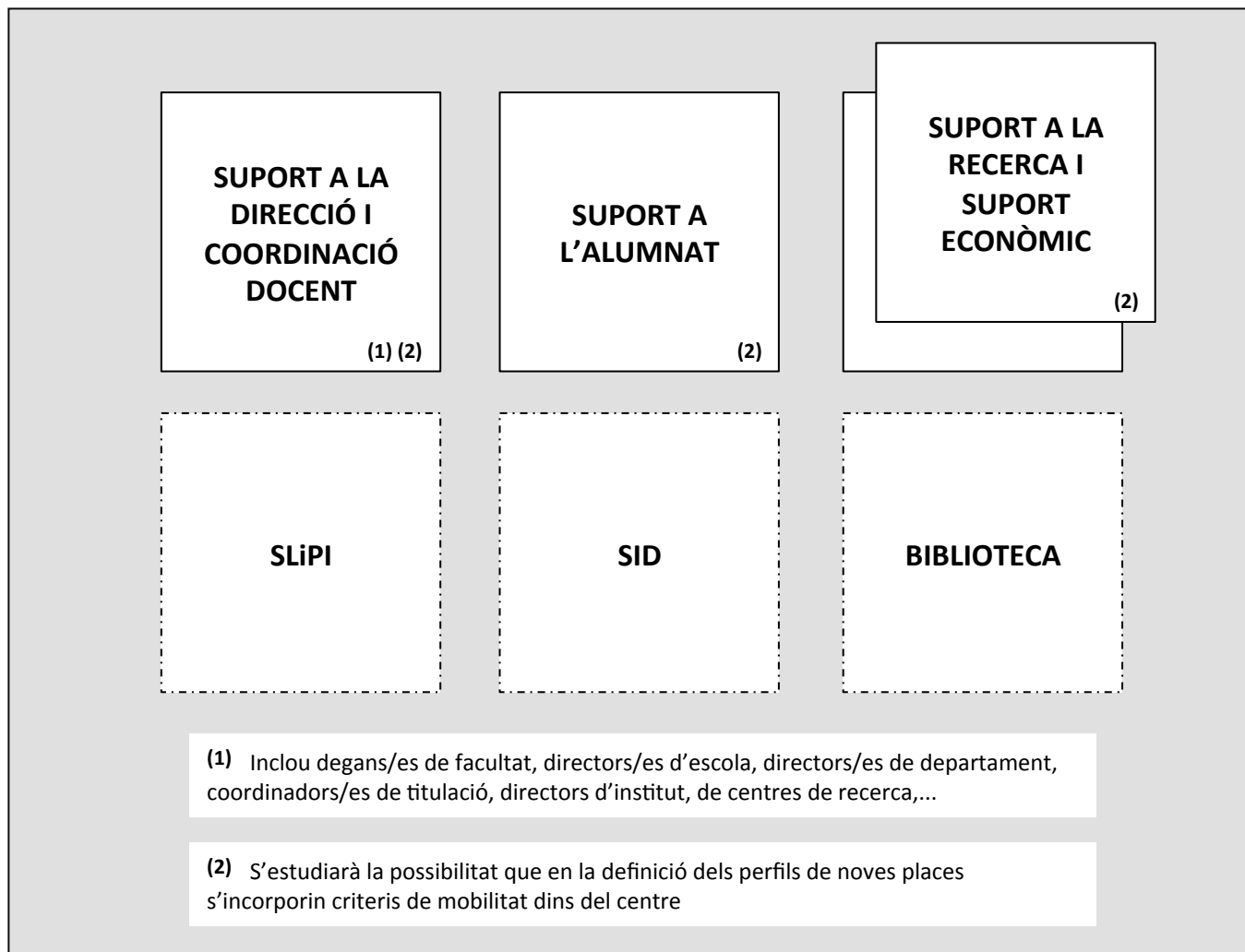
- **Elaboració i seguiment de la planificació docent**
- Atenció directa als professors
- Contractació i acollida del professorat

## 4. Com estan organitzats els centres i els departaments



## 5. Proposta organitzativa

### 5.1 Resum proposta



## 5. Proposta organitzativa

### 5.2 Suport a la direcció i coordinació docent

Suport a la Direcció i Coordinació Docent			
Usuari	Servei	Detall	Compromís
<b>Personal Acadèmic</b>  <b>Càrrecs</b>  <b>PAS</b>	<b>ACTIVITAT DOCENT</b> <ul style="list-style-type: none"> <li>• Creació, implantació, seguiment i modificació de titulacions</li> <li>• Suport a l'elaboració de les guies docents</li> <li>• Elaboració i seguiment de la programació docent</li> <li>• Convenis institucionals</li> <li>• Avaluació de l'activitat docent</li> <li>• Planificació de la formació docent</li> </ul>	<ul style="list-style-type: none"> <li>- Contractació i acollida</li> <li>- Selecció</li> <li>- Tràmits</li> <li>- Gestió programes d'intercanvi i mobilitat</li> <li>- Gestió horària</li> <li>- Gestió d'agenda i signatures</li> <li>- Gestió documental</li> <li>- Avaluació de la gestió</li> <li>- Normativa i processos</li> <li>- Informes de gestió</li> <li>- Proporcionar suport en l'organització d'actes i esdeveniments institucionals</li> <li>- Web i publicacions</li> <li>- Intranet i mail</li> </ul>	<ul style="list-style-type: none"> <li>• Oferir atenció personalitzada</li> <li>• Difondre informació fiable i actualitzada</li> <li>• Donar resposta a totes les consultes de l'usuari</li> <li>• Atendre les queixes i suggeriments que es plantegin sobre el funcionament del servei</li> </ul>
	<b>DIRECCIÓ</b> <ul style="list-style-type: none"> <li>• Gestió de Recursos Humans: Personal Docent i Investigador i Personal d'Administració i Serveis</li> <li>• Suport administratiu</li> <li>• Gestió i avaluació de processos</li> <li>• Comunicació i difusió institucional</li> </ul>		

## 5. Proposta organitzativa

### 5.3 Suport a l'Alumnat

Suport a l'Alumnat			
Usuari	Servei	Detall	Compromís
<p><b>Alumne</b></p>	<ul style="list-style-type: none"> <li>• Accés</li> <li>• Matrícula dels estudis oficials</li> <li>• Gestió de l'expedient de l'alumnat</li> <li>• Gestió dels programes d'intercanvi i mobilitat</li> <li>• Expedició de títols oficials</li> </ul>	<ul style="list-style-type: none"> <li>- Preinscripció màsters universitaris</li> <li>- Proves específiques, si s'escau</li> <li>- Actes i notes</li> <li>- Gestió de les pràctiques</li> <li>- Gestió del treballs fi d'estudis</li> <li>- Emissió de certificacions acadèmiques</li> <li>- Convalidacions, adaptacions, reconeixements de crèdits de lliure elecció</li> <li>- Traslats d'expedients</li> <li>- Beques i ajuts a l'estudi</li> </ul>	<ul style="list-style-type: none"> <li>• Oferir atenció personalitzada</li> <li>• Difondre informació fiable i actualitzada</li> <li>• Donar resposta a totes les consultes de l'usuari relacionades amb el processos acadèmics</li> <li>• Atendre les queixes i suggeriments que es plantegin sobre el funcionament del servei</li> </ul>



## 5. Proposta organitzativa

### 5.4 Suport a la Recerca i Suport Econòmic

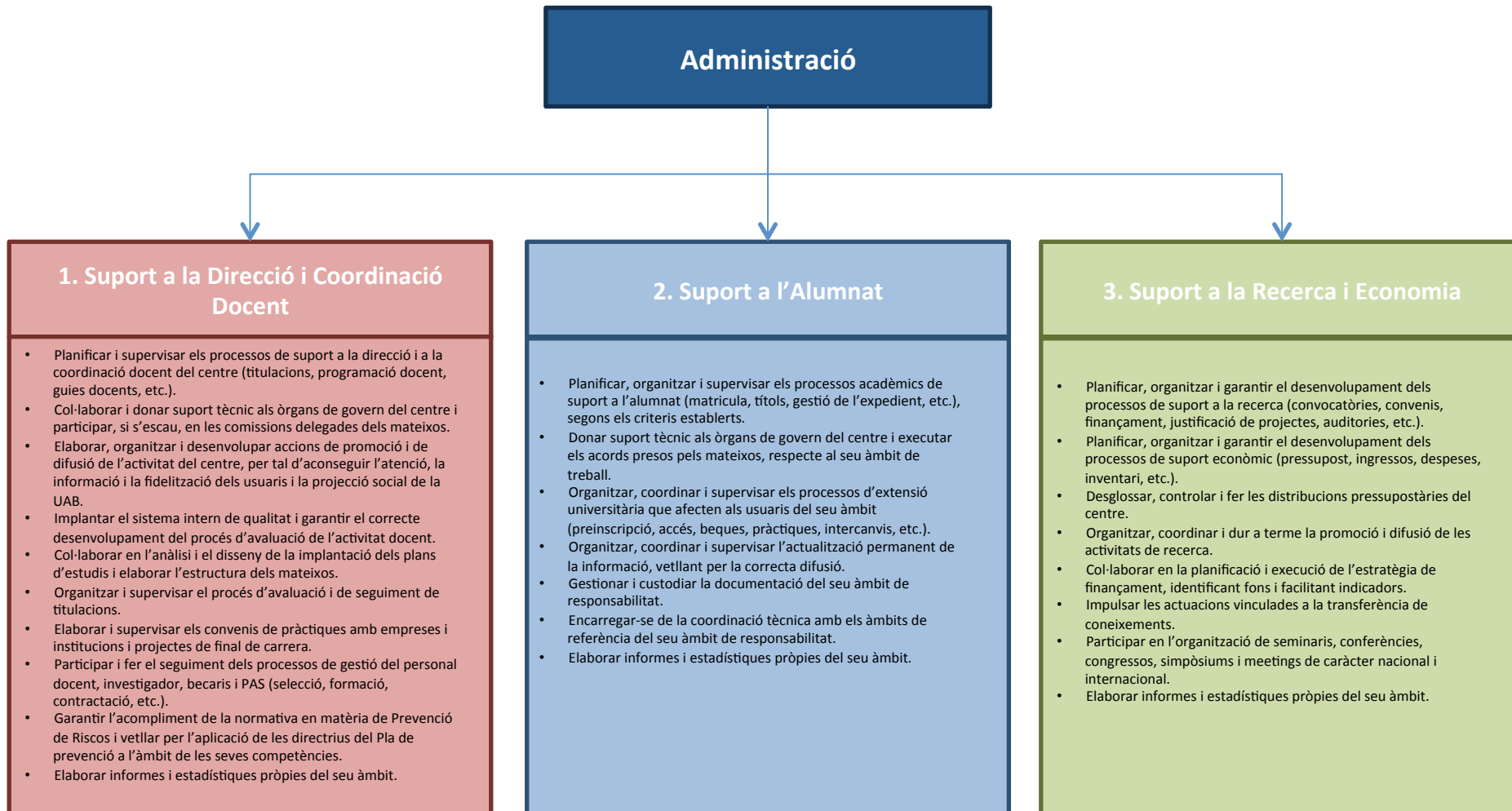
Suport a la Recerca i Suport Econòmic			
Usuari	Servei	Detall	Compromís
<b>Personal Investigador</b>  <b>Grups de Recerca</b>  <b>Centres i Instituts de Recerca</b>	<ul style="list-style-type: none"> <li>• Suport en la cerca de finançament</li> <li>• Seguiment i gestió de projectes</li> <li>• Participació en la organització d'actes i esdeveniments de recerca</li> <li>• Gestió del doctorat</li> <li>• Suport tècnic als laboratoris</li> </ul>	<ul style="list-style-type: none"> <li>- Difusió de convocatòries</li> <li>- Gestió de sol·licituds d'ajut</li> <li>- Gestió de convenis</li> <li>- Assessorament en la gestió</li> <li>- Justificació econòmica</li> </ul>	<ul style="list-style-type: none"> <li>• Oferir atenció personalitzada</li> <li>• Difondre informació fiable i actualitzada</li> <li>• Donar resposta a totes les consultes de l'usuari relacionades amb la gestió de la recerca</li> <li>• Atendre les queixes i suggeriments que es plantegin sobre el funcionament del servei</li> </ul>
<b>Direcció Recerca Docència</b>	<ul style="list-style-type: none"> <li>• Gestió econòmica de centres gestors i programes pressupostaris</li> </ul>	<ul style="list-style-type: none"> <li>- Despesa</li> <li>- Ingressos</li> <li>- Pressupost</li> <li>- Inventari d'actius</li> </ul>	

## 5. Proposta organitzativa

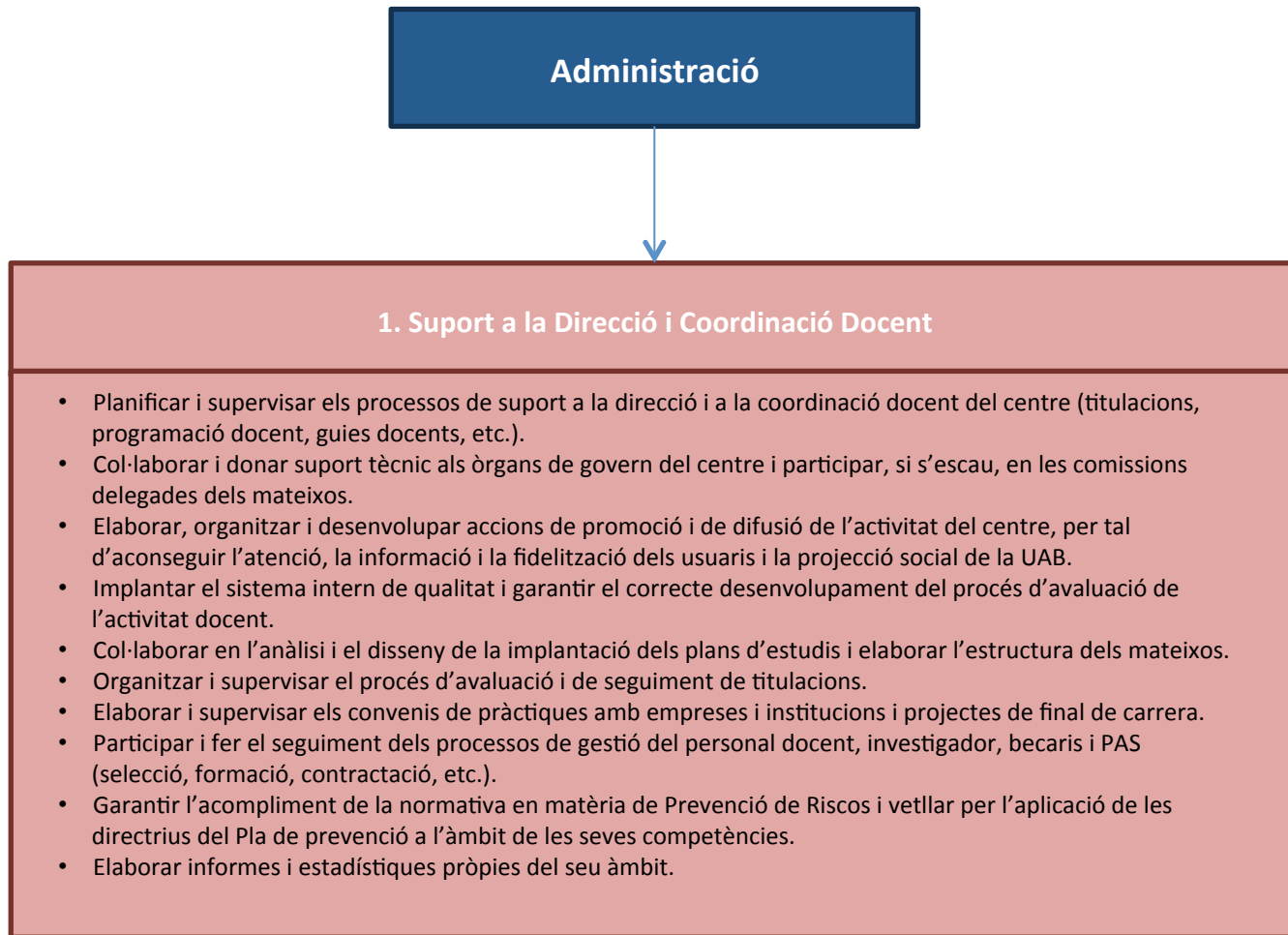
### 5.5 Suport Logístic i Punt d'Informació

Suport Logístic i Punt d'Informació			
Usuari	Serveis	Detall	Compromís
<p><b>Centre</b></p> <p><b>Usuaris externs</b></p>	<ul style="list-style-type: none"> <li>• Punt d'informació</li> <li>• Recollides i enviaments</li> <li>• Gestió d'accessos i espais</li> <li>• Manteniment i conservació</li> <li>• Suport logístic acadèmic</li> <li>• Suport logístic docent</li> <li>• Previsió i seguretat</li> <li>• Suport en l'organització d'esdeveniments</li> </ul>	<ul style="list-style-type: none"> <li>- Atenció informació</li> <li>- Cartelleria i retolació</li> <li>- Obertura i tancament d'edificis</li> <li>- Gestionar i custodiar les claus de l'edifici</li> <li>- Tramitar els accessos personalitzats als pàrquings i/o edificis</li> <li>- Gestió de la consigna i de les guixetes</li> <li>- Reserva d'espais</li> <li>- Proporcionar suport a la matrícula i/o a gestions acadèmiques</li> <li>- Gestionar i/o lliurar el carnet d'estudiant</li> <li>- Proves d'accés a la universitat</li> <li>- Gestió dels fulls de signatura</li> <li>- Proporcionar suport en la comunicació d'absències i incidències</li> </ul>	<ul style="list-style-type: none"> <li>• Oferir atenció personalitzada</li> <li>• Difondre informació fiable i actualitzada</li> <li>• Donar resposta a totes les consultes de l'usuari</li> <li>• Atendre les queixes i suggeriments que es plantegin sobre el funcionament del servei</li> </ul>

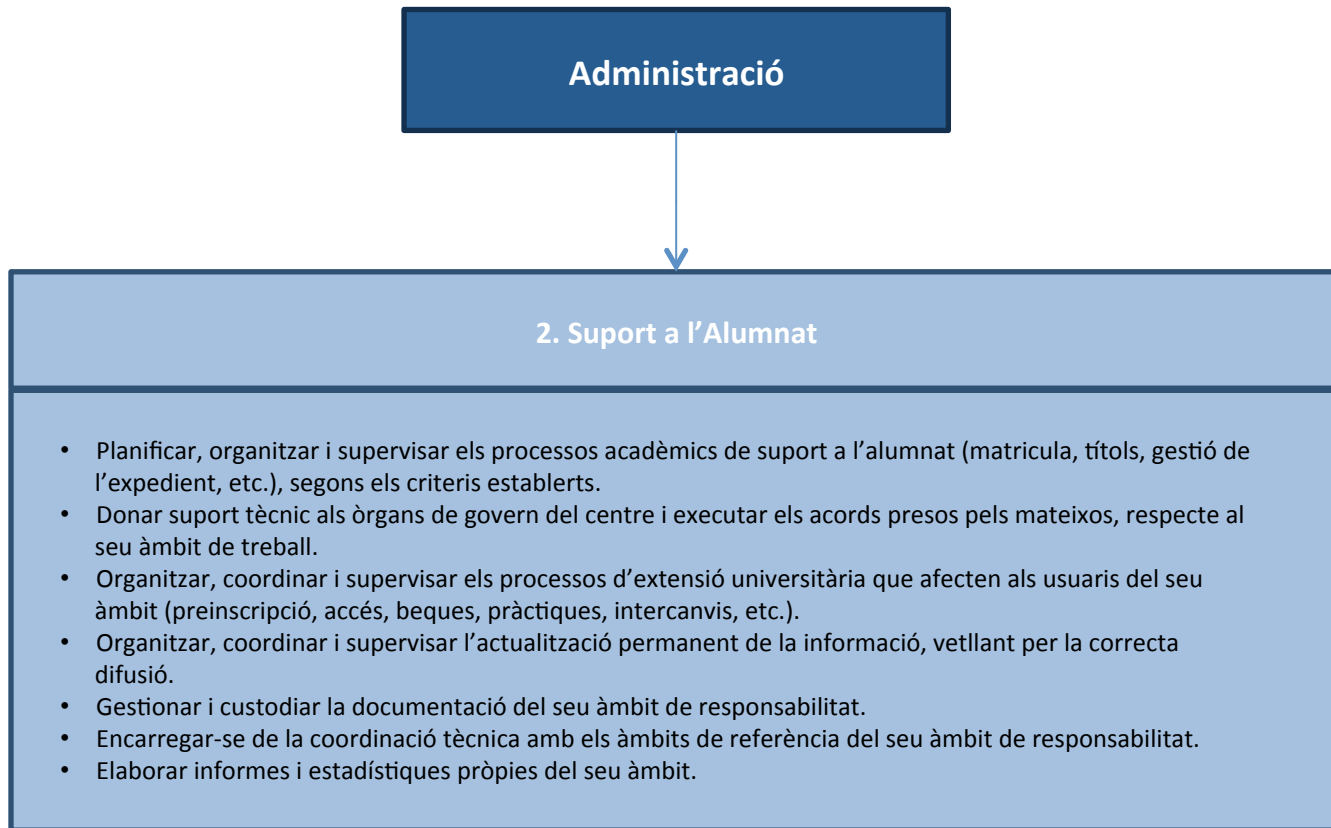
## 6. Model teòric de reordenació territorial



## 6. Model teòric de reordenació territorial



## 6. Model teòric de reordenació territorial



## 6. Model teòric de reordenació territorial

